



الثقة في العمل الإنساني

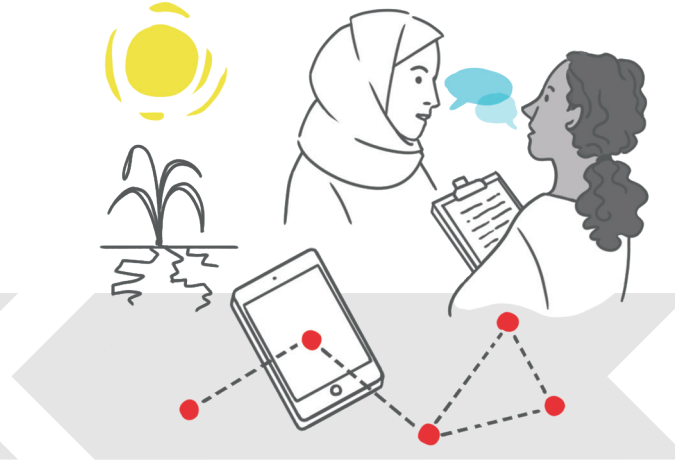
لم تعد من الأمور
المسلم بها.

المساءلة الفعالة:

- ◀ التفاعل مع المجتمعات المحلية والمساءلة
- ◀ النزاهة وتقاسم المخاطر

الحفاظ على المساحة الإنسانية

- ◀ تهيئة بيئة مواتية للعمل الإنساني الفعال



مواطن الضعف المتغيرة،

هل نحن جاهزون
للتعامل معها؟

الوصول إلى الخدمات الأساسية:

- ◀ الصحة النفسية والدعم النفسي والاجتماعي
- ◀ دور المتطوعين في دعم صحة المجتمعات المحلية
- ◀ الهجرة والنزوح الداخلي

الأثار الإنسانية لتغير المناخ

العمل الإنساني في العصر الرقمي

مجتمعات محلية حضرية



القانون الدولي الإنساني

ركيزة أساسية من ركائز
المؤتمر الدولي.

تعزيز تنفيذ القانون الدولي الإنساني

على الصعيد الوطني:

- ◀ التأثير على السلوك
- ◀ تقديم التقارير الطوعية وتبادل الممارسات الجيدة

التعامل مع التحديات في النزاعات

المسلحة المعاصرة:

- ◀ التكنولوجيات الجديدة
- ◀ القانون الدولي الإنساني: فئات مختلفة من الأشخاص، آثار متباينة
- ◀ حروب المدن